

ПАСПОРТ ДОСТУПНОСТИ №21
для инвалидов и других маломобильных групп населения
Лангепасского городского
муниципального автономного
общеобразовательного учреждения «Гимназия №6»
(здание начальных классов)

УТВЕРЖДАЮ.

Заместитель главы
города Лангепаса

И.Г. Омельченко

« ___ » _____ 2020г.

Паспорт доступности
объекта, находящегося в муниципальной собственности, для инвалидов
и других маломобильных групп населения № 21
(далее паспорт доступности объекта)

1. Общие сведения об объекте, находящемся в муниципальной собственности
(далее - объект)

- 1.1. Наименование (вид) объекта здание начальных классов гимназии по адресу ул. Мира 24А
1.2. Адрес объекта
628672, ХМАО – Югра, Тюменская область, г. Лангепас, ул. Мира 24А (здание начальных классов гимназии)
1.3. Сведения о размещении объекта:
Здание начальных классов гимназии:
- отдельно стоящее здание - 2 этажа, 2785,4 м² полезной площади
 - наличие прилегающего земельного участка (да, нет), - 7111,6 м²
- 1.4. Год постройки здания 1989г., дата последнего капитального ремонта - 2001г.
1.5. Дата предстоящих плановых ремонтных работ: при поступлении денежных средств

Сведения об организации, расположенной на объекте

- 1.6. Название организации (учреждения), (полное юридическое наименование – согласно Уставу, краткое наименование) Лангепасское городское муниципальное автономное общеобразовательное учреждение «Гимназия №6», ЛГ МАОУ «Гимназия №6»
1.7. Юридический адрес организации (учреждения) 628672, ХМАО – Югра, Тюменская область, г. Лангепас, ул. Мира 24А (здание начальных классов гимназии)
1.8. Основание для пользования объектом (оперативное управление, аренда, собственность)
1.9. Форма собственности (государственная, негосударственная) государственная
1.10. Территориальная принадлежность (федеральная, региональная, муниципальная)
1.11. Вышестоящая организация (наименование) Департамент образования и молодежной политики администрации города Лангепаса
1.12. Адрес вышестоящей организации, другие координаты 628672, ХМАО – Югра, Тюменская область, г. Лангепас, ул. Ленина 35, 8(34669) 2-07-30

2. Характеристика деятельности организации на объекте (по обслуживании населения)

- 2.1. Сфера деятельности (здравоохранение, образование, социальная защита, физическая культура и спорт, культура, связь и информация, транспорт, жилой фонд, потребительский рынок и сфера услуг, другое) образование
2.2. Виды оказываемых услуг начальное образование
2.3. Форма оказания услуг на объекте, с длительным пребыванием, в т.ч. проживанием, на дому, дистанционно – очно, дистанционно
2.4. Категория обслуживаемого населения по возрасту: (дети, взрослые трудоспособного возраста, пожилые, все возрастные категории: граждане, проживающие в микрорайонах города Лангепаса и имеющие право на получение образования соответствующего уровня)
2.5. Категории обслуживаемых инвалидов: нет
2.6. Плановая мощность: посещаемость (количество обслуживаемых в день), вместимость, пропускная способность: 390 учащихся по зданию начальных классов гимназии
2.7. Участие в исполнении ИПР инвалида, ребенка-инвалида (да, нет) да

3. Состояние доступности объекта

3.1. Путь следования к объекту пассажирским транспортом:

(описать маршрут движения с использованием пассажирского транспорта)

Ближайшая автобусная остановка находится напротив ТЦ «Лангемас», после высадки пассажира ему следует повернуть в сторону почтового отделения связи и двигаться прямо по пешеходному тротуару, справа от пешехода будет находиться городская библиотека, слева отделение почтовой доставки. Далее пешеход движется прямо до магазина «Белочка», от которого маршрут движения изменится вправо, в случае если пешеход движется в сторону начального звена, или продолжится в прямом направлении, если пешеход идет в здание старшего звена.

Наличие адаптированного пассажирского транспорта к объекту нет

3.2. Путь к объекту от ближайшей остановки пассажирского транспорта:

3.2.1. Расстояние до объекта от остановки транспорта - 700м

3.2.2. Время движения (пешком) - 3-5 минут

3.2.3. Наличие выделенного от проезжей части пешеходного пути есть

3.2.4. Перекрестки: перекрестков нет

3.2.5. Информация на пути следования к объекту: отсутствует

3.2.6. Перепады высоты на пути: отсутствуют

3.3. Организация доступности объекта для инвалидов – форма обслуживания*

№ п/п	Категория инвалидов (вид нарушения)	Вариант организации доступности объекта (формы обслуживания)*
1.	Все категории инвалидов и МГН	
	<i>в том числе инвалиды:</i>	
2.	передвигающиеся на креслах-колясках	А
3.	с нарушениями опорно-двигательного аппарата	Б
4.	с нарушениями зрения	Б
5.	с нарушениями слуха	Б
6.	с нарушениями умственного развития	Б

*- указывается один из вариантов: «А» (доступность всех зон и помещений), «Б» (доступны специально выделенные участки), «ДУ» (доступен условно), «ВНД» (временно недоступен)

3.4. Состояние доступности основных структурно-функциональных зон

№ п \п	Основные структурно-функциональные зоны	Состояние доступности, в том числе для основных категорий инвалидов**
1.	Территория, прилегающая к зданию (участок)	ДП-В
2.	Вход (входы) в здание	ДЧ-И(О,С,Г,У)
3.	Путь (пути) движения внутри здания (в т.ч. пути эвакуации)	ДЧ-И (С,Г,У)
4.	Зона целевого назначения здания (целевого посещения объекта)	ДЧ-И(О,С,Г,У)
5.	Санитарно-гигиенические помещения	ДП-И (О,С,Г,У)
6.	Система информации и связи (на всех зонах)	ДЧ-И(К,О,Г,У)
7.	Пути движения к объекту (от остановки транспорта)	ДП-В

3.5. ИТОГОВОЕ ЗАКЛЮЧЕНИЕ о состоянии доступности объекта - ДЧ-И (О,С,Г,У)

4. Управленческое решение

4.1. Рекомендации по адаптации основных структурных элементов объекта

№ п \п	Основные структурно-функциональные зоны объекта	Рекомендации по адаптации объекта (вид работы)*
1.	Территория, прилегающая к зданию (участок)	не нуждается
2.	Вход (входы) в здание	в период проведения ремонта при поступлении денежных средств
3.	Путь (пути) движения внутри здания (в т.ч. пути эвакуации)	в период проведения ремонта при поступлении денежных средств
4.	Зона целевого назначения здания (целевого посещения объекта)	не нуждается
5.	Санитарно-гигиенические помещения	в период проведения ремонта при поступлении денежных средств
6.	Система информации на объекте (на всех зонах)	не нуждается
7.	Пути движения к объекту (от остановки транспорта)	не нуждается
8.	Все зоны и участки	не нуждается

*- указывается один из вариантов (видов работ): не нуждается; ремонт (текущий, капитальный); индивидуальное решение с ТСР; технические решения невозможны – организация альтернативной формы обслуживания

4.2. Период проведения работ при поступлении финансовых средств в рамках исполнения:

в период проведения ремонта при поступлении денежных средств

(указывается наименование документа: программы, плана)

4.3. Ожидаемый результат (по состоянию доступности) после выполнения работ по адаптации - **ДПВ**

Оценка результата исполнения программ, плана (по состоянию доступности) _____

Для принятия решения требуется, не требуется (нужное подчеркнуть): **требуется**

Согласование Комиссии (наименование)) **«Комиссия по обследованию объектов, находящихся в муниципальной собственности, на соответствие требованиям доступности для инвалидов и других маломобильных групп населения».**

Имеется заключение уполномоченной организации о состоянии доступности объекта (наименование документа и выдавшей его организации, дата) прилагается

4.5. Информация может быть размещена (обновлена) на Карте доступности субъекта РФ

<http://pubwed.admhmao.ru>

(наименование сайта, портала)

5. Особые отметки

Паспорт доступности сформирован на основании:

1. Анкеты (информация об объекте) **от «26» июня 2020г.** (приложение №1 к паспорту доступности объекта);
2. Акта обследования объекта **от «26» июня 2020г.** (приложение №2 к паспорту доступности объекта), **протокол №1 от 29.06.2020г.**
3. Решение Комиссии по обследованию объектов, находящихся в муниципальной собственности, на соответствие требованиям доступности для инвалидов и других маломобильных групп населения **от «29» июня 2020г.**

УТВЕРЖДАЮ.

Директор ЛГ МАОУ «Гимназия №6»

Дебел Н.Н. Девятова

«26» июня 2020г.

АНКЕТА
(информация об объекте)
№21

1. Общие сведения об объекте

- 1.1. Наименование (вид) объекта здание начальных классов гимназии по адресу ул. Мира 24А
- 1.2. Адрес объекта
628672, ХМАО – Югра, Тюменская область, г. Лангепас, ул. Мира 24А (здание начальных классов гимназии)
- 1.3. Сведения о размещении объекта:
Здание начальных классов гимназии:
- отдельно стоящее здание - 2 этажа, 2785,4 м² полезной площади
 - наличие прилегающего земельного участка (да, нет) - 7111,6 м²
- 1.4. Год постройки здания 1989г., дата последнего капитального ремонта - 2001г.
- 1.5. Дата предстоящих плановых ремонтных работ: при поступлении денежных средств
- Сведения об организации, расположенной на объекте**
- 1.6. Название организации (учреждения), (полное юридическое наименование – согласно Уставу, краткое наименование) Лангепасское городское муниципальное автономное общеобразовательное учреждение «Гимназия №6», ЛГ МАОУ «Гимназия №6»
- 1.7. Юридический адрес организации (учреждения) 628672, ХМАО – Югра, Тюменская область, г. Лангепас, ул. Мира 24А (здание начальных классов гимназии)
- 1.8. Основание для пользования объектом (оперативное управление, аренда, собственность)
- 1.9. Форма собственности (государственная, негосударственная) негосударственная
- 1.10. Территориальная принадлежность (федеральная, региональная, муниципальная)
- 1.11. Вышестоящая организация (наименование) Департамент образования и молодежной политики администрации города Лангепаса
- 1.12. Адрес вышестоящей организации, другие координаты 628672, ХМАО – Югра, Тюменская область, г. Лангепас, ул. Ленина 35, 8(34669) 2-07-30

2. Характеристика деятельности организации на объекте

- 2.1. Сфера деятельности (здравоохранение, образование, социальная защита, физическая культура и спорт, культура, связь и информация, транспорт, жилой фонд, потребительский рынок и сфера услуг, другое) образование
- 2.2. Виды оказываемых услуг начальное образование
- 2.3. Форма оказания услуг на объекте, с длительным пребыванием, в т.ч. проживанием, на дому, дистанционно – очно, дистанционно
- 2.4. Категория обслуживаемого населения по возрасту: (дети, взрослые трудоспособного возраста, пожилые, все возрастные категории: граждане, проживающие в микрорайонах города Лангепаса и имеющие право на получение образования соответствующего уровня)
- 2.5. Категории обслуживаемых инвалидов: нет
- 2.6. Плановая мощность: посещаемость (количество обслуживаемых в день), вместимость, пропускная способность 390 учащихся по зданию начальных классов
- 2.7. Участие в исполнении ИПР инвалида, ребенка-инвалида (да, нет) да

3. Состояние доступности объекта для инвалидов и других маломобильных групп населения (МГН)

3.1. Путь следования к объекту пассажирским транспортом:

(описать маршрут движения с использованием пассажирского транспорта)

Ближайшая автобусная остановка находится напротив ТЦ «Лангепас», после высадки пассажира ему следует повернуть в сторону почтового отделения связи и двигаться прямо по пешеходному тротуару, справа от пешехода будет находиться городская библиотека, слева отделение почтовой доставки. Далее пешеход движется прямо до магазина «Белочка» от которого маршрут движения изменится вправо, в случае если пешеход движется в сторону начального звена, или продолжится в прямом направлении, если пешеход идет в здание старшего звена.

Наличие адаптированного пассажирского транспорта к объекту нет

3.2. Путь к объекту от ближайшей остановки пассажирского транспорта:

3.2.1. Расстояние до объекта от остановки транспорта - 700м

3.2.2. Время движения (пешком) - 3-5 минут

3.2.3. Наличие выделенного от проезжей части пешеходного пути есть

3.2.4. Перекрестки: перекрестков нет

3.2.5. Информация на пути следования к объекту: отсутствует

3.2.6. Перепады высоты на пути: отсутствуют

3.3. Вариант организации доступности объекта (формы обслуживания) с учетом СП 35-101-2001

№ п/п	Категория инвалидов (вид нарушения)	Вариант организации доступности объекта (формы обслуживания)*
1.	Все категории инвалидов и МГН	
	<i>в том числе инвалиды:</i>	
2.	передвигающиеся на креслах-колясках	А
3.	с нарушениями опорно-двигательного аппарата	Б
4.	с нарушениями зрения	Б
5.	с нарушениями слуха	Б
6.	с нарушениями умственного развития	Б

*- указывается один из вариантов: «А» (доступность всех зон и помещений), «Б» (доступны специально выделенные участки), «ДУ» (доступен условно), «ВНД»(временно недоступен)

3.4. Состояние доступности основных структурно-функциональных зон

№ п \п	Основные структурно-функциональные зоны	Состояние доступности, в том числе для основных категорий инвалидов**
1.	Территория, прилегающая к зданию (участок)	ДП-В
2.	Вход (входы) в здание	ДЧ-И(О,С,Г,У)
3.	Путь (пути) движения внутри здания (в т.ч. пути эвакуации)	ДЧ-И (С,Г,У)
4.	Зона целевого назначения здания (целевого посещения объекта)	ДЧ-И(О,С,Г,У)
5.	Санитарно-гигиенические помещения	ДП-И (О,С,Г,У)
6.	Система информации и связи (на всех зонах)	ДЧ-И(К,О,Г,У)
7.	Пути движения к объекту (от остановки транспорта)	ДП-В

4. Управленческое решение

4.1. Рекомендации по адаптации основных структурных элементов объекта

№ п \п	Основные структурно-функциональные зоны объекта	Рекомендации по адаптации объекта (вид работы)*
1.	Территория, прилегающая к зданию (участок)	не нуждается
2.	Вход (входы) в здание	в период проведения ремонта при поступлении денежных средств
3.	Путь (пути) движения внутри здания (в т.ч. пути эвакуации)	в период проведения ремонта при поступлении денежных средств
4.	Зона целевого назначения здания (целевого посещения объекта)	не нуждается
5.	Санитарно-гигиенические помещения	в период проведения ремонта при поступлении денежных средств
6.	Система информации на объекте (на всех зонах)	не нуждается
7.	Пути движения к объекту (от остановки транспорта)	не нуждается
8.	Все зоны и участки	

Размещение информации на Карте доступности субъекта РФ согласовано

начальник хозяйственного отдела Шиханцова Н.В., тел.: 8(34669)2-08-58

(подпись, Ф.И.О., должность, координаты для связи уполномоченного представителя объекта)

УТВЕРЖДАЮ,

Заместитель главы
города Лангепаса

И.Г. Омельченко

«26» июня 2020г.

АКТ ОБСЛЕДОВАНИЯ ОБЪЕКТА

(далее - Акт обследования)

№ 21

Муниципальное образование
городской округ город Лангепас

ХМАО-Югра

Наименование территориального
образования субъекта РФ

1. Общие сведения об объекте

- 1.1. Наименование (вид) объекта здание начальных классов гимназии по адресу ул. Мира 24А
- 1.2. Адрес объекта
628672, ХМАО – Югра, Тюменская область, г. Лангепас, ул. Мира 24А (здание начальных классов гимназии)
- 1.3. Сведения о размещении объекта:
Здание начальных классов гимназии:
- отдельно стоящее здание - 2этажа, 2785,4 м² полезной площади
 - наличие прилегающего земельного участка (да, нет) - 7111,6 м²
- 1.4. Год постройки здания 1989г., дата последнего капитального ремонта -2001г.
- 1.5. Дата предстоящих плановых ремонтных работ: при поступлении денежных средств
- 1.6. Название организации (учреждения), (полное юридическое наименование – согласно Уставу, краткое наименование) Лангепасское городское муниципальное автономное общеобразовательное учреждение «Гимназия №6», ЛГ МАОУ «Гимназия №6»
- 1.7. Юридический адрес организации (учреждения) 628672, ХМАО – Югра, Тюменская область, г. Лангепас, ул. ул. Мира 24А

2. Характеристика деятельности организации на объекте

Дополнительная информация образовательная деятельность

3. Состояние доступности объекта

3.1. Путь следования к объекту пассажирским транспортом:

(описать маршрут движения с использованием пассажирского транспорта)

Ближайшая автобусная остановка находится напротив ТЦ «Лангепас», после высадки пассажира ему следует повернуть в сторону почтового отделения связи и двигаться прямо по пешеходному тротуару, справа от пешехода будет находиться городская библиотека, слева отделение почтовой доставки. Далее пешеход движется прямо до магазина «Белочка» от которого маршрут движения изменится вправо, в случае если пешеход движется в сторону начального звена, или продолжится в прямом направлении, если пешеход идет в здание старшего звена.

Наличие адаптированного пассажирского транспорта к объекту нет

3.2. Путь к объекту от ближайшей остановки пассажирского транспорта:

3.2.1. Расстояние до объекта от остановки транспорта - 700м

3.2.2. Время движения (пешком) - 3-5 минут

3.2.3. Наличие выделенного от проезжей части пешеходного пути есть

3.2.4. Перекрестки: перекрестков нет

3.2.5. Информация на пути следования к объекту: отсутствует

3.2.6. Перепады высоты на пути: отсутствуют

3.3. Организация доступности объекта для инвалидов – форма обслуживания*

№ п/п	Категория инвалидов (вид нарушения)	Вариант организации доступности объекта (формы обслуживания)*
1.	Все категории инвалидов и МГН	
	<i>в том числе инвалиды:</i>	
2.	передвигающиеся на креслах-колясках	А
3.	с нарушениями опорно-двигательного аппарата	Б
4.	с нарушениями зрения	Б
5.	с нарушениями слуха	Б
6.	с нарушениями умственного развития	Б

*- указывается один из вариантов: «А» (доступность всех зон и помещений), «Б» (доступны специально выделенные участки), «ДУ» (доступен условно), «ВНД» (временно недоступен)

3.4. Состояние доступности основных структурно-функциональных зон

№ п \п	Основные структурно-функциональные зоны	Состояние доступности, в том числе для основных категорий инвалидов**
1.	Территория, прилегающая к зданию (участок)	ДП-В
2.	Вход (входы) в здание	ДЧ-И(О,С,Г,У)
3.	Путь (пути) движения внутри здания (в т.ч. пути эвакуации)	ДЧ-И (С,Г,У)
4.	Зона целевого назначения здания (целевого посещения объекта)	ДЧ-И(О,С,Г,У)
5.	Санитарно-гигиенические помещения	ДП-И (О,С,Г,У)
6.	Система информации и связи (на всех зонах)	ДЧ-И(К,О,Г,У)
7.	Пути движения к объекту (от остановки транспорта)	ДП-В

4. Управленческое решение

4.1. Рекомендации по адаптации основных структурных элементов объекта

№ п \п	Основные структурно-функциональные зоны объекта	Рекомендации по адаптации объекта (вид работы)*
1.	Территория, прилегающая к зданию (участок)	не нуждается
2.	Вход (входы) в здание	в период проведения ремонта при поступлении денежных средств
3.	Путь (пути) движения внутри здания (в т.ч.	в период проведения ремонта при

	пути эвакуации)	поступлении денежных средств
4.	Зона целевого назначения здания (целевого посещения объекта)	не нуждается
5.	Санитарно-гигиенические помещения	в период проведения ремонта при поступлении денежных средств
6.	Система информации на объекте (на всех зонах)	не нуждается
7.	Пути движения к объекту (от остановки транспорта)	не нуждается
	Все зоны и участки	

5. Особые отметки

ПРИЛОЖЕНИЯ:

Результаты обследования:

1. Территории, прилегающей к объекту (приложение №1 к акту обследования) **на 2 л.**
2. Входа (входов) в объект (приложение №2 к акту обследования) **на 2 л.**
3. Путей движения внутри объекта (приложение №3 к акту обследования) **на 2 л.**
4. Кабинетная форма обслуживания (приложение №4 (I) к акту обследования), зона целевого назначения объекта (приложение №4 (II) к акту обследования) **на 1 л.**
5. Санитарно-гигиенических помещений (приложение №5 к акту обследования) **на 2 л.**
6. Системы информации (и связи) на объекте (приложение №6 к акту обследования) **на 2 л.**

Результаты фотофиксации на объекте имеются **на 11 л.**

Поэтажные планы имеются **на 3 л.**

Другое (в том числе дополнительная информация о путях движения к объекту)

План схема прилегающей территории **на 1 листе**

Председатель Комиссии:

Начальник отдела по работе с социальными категориями и малочисленными народами Севера администрации города Лангепаса

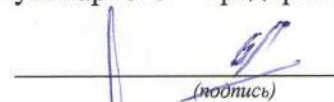
Брикунов А.Н.
(должность, Ф.И.О.)


(подпись)

Члены Комиссии:

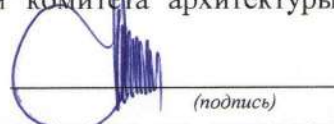
Директор Лангепасского городского муниципального унитарного предприятия «Управляющая компания жилищно-коммунального комплекса»

Ходжаев В.К.
(должность, Ф.И.О.)


(подпись)

Начальник отдела инженерных изысканий, градостроительного кадастра и информационного обеспечения градостроительной деятельности комитета архитектуры и градостроительства администрации города Лангепаса

Король М.В.
(должность, Ф.И.О.)


(подпись)

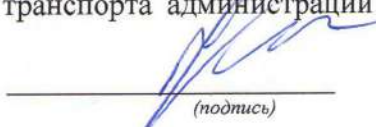
Начальник отдела реестра муниципальной собственности комитета по управлению муниципальным имуществом администрации города Лангепаса

Иванова Н.Д.
(должность, Ф.И.О.)


(подпись)

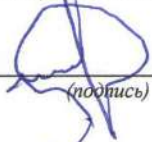
Специалист – эксперт управления дорожного хозяйства и транспорта администрации города Лангепаса

Курган И.Н.
(должность, Ф.И.О.)


(подпись)

Председатель комитета городского хозяйства, муниципальный жилищный инспектор администрации города Лангепаса

Кривоц С.А.
(должность, Ф.И.О.)


_____ (подпись)

Представители общественных организаций инвалидов:

Член ГОО «Общество инвалидов»

Костыра В.Г.
(Ф.И.О.)


_____ (подпись)

инвалид по зрению

Казакова А.Т.
(Ф.И.О.)


_____ (подпись)

инвалид по слуху

Ашрапов Ш.Т.
(Ф.И.О.)


_____ (подпись)

представители организации, расположенной на объекте:

Директор ЛГ MAOY «Гимназия №6»
должность


_____ (подпись)

Девятова Н.Н.
Ф.И.О.

Нач. хоз. отдела ЛГ MAOY «Гимназия №6»
должность


_____ (подпись)

Шиханцова Н.В.
Ф.И.О.

Управленческое решение согласовано «29» июня 2020 г. (протокол №1) Комиссией по обследованию объектов, находящихся в муниципальной собственности, на соответствие требованиям доступности для инвалидов и других маломобильных групп населения

I. Результаты обследования:

1. Территории, прилегающей к объекту (участка)
ЛГ МАОУ «Гимназия №6», г. Лангепас, ул. Мира 24А
наименование объекта, адрес

№ п/п	Наименование функционально-планировочного элемента	Наличие элемента			Выявленные нарушения и замечания		Работы по адаптации объектов	
		есть/нет	№ на плане	№ фото	Содержание	Значимо для инвалида (категория)	Содержание	Виды работ
1.1.	Вход (входы) на территорию	есть	1	1	нет			
1.2.	Путь (пути) движения на территории	есть	2	2	нет			
1.3.	Лестница (наружная)	нет	-					
1.4.	Пандус (наружный)	нет	-					
1.5.	Автостоянка и парковка	нет	-					
	ОБЩИЕ требования к зоне							

II. Заключение по зоне:

Наименование структурно-функциональной зоны	Состояние доступности* (к пункту 3.4 Акта обследования объекта)	Приложение		Рекомендации по адаптации (вид работы)** к пункту 4.1 Акта обследования объекта
		№ на плане	№ фото	
прилегающая территория	ДП-В	-	-	--

* указывается: ДП-В - доступно полностью всем; ДП-И (К, О, С, Г, У) – доступно полностью избирательно (указать категории инвалидов); ДЧ-В - доступно частично всем; ДЧ-И (К, О, С, Г, У) – доступно частично избирательно (указать категории инвалидов); ДУ - доступно условно, ВНД - недоступно

**указывается один из вариантов: не нуждается; ремонт (текущий, капитальный); индивидуальное решение с ТСР; технические решения невозможны – организация альтернативной формы обслуживания

Комментарий к заключению: альтернативных решений не требуется

**I. Результаты обследования:
2. Входа (входов) в объект**

ЛГ МАОУ «Гимназия №6» , г. Лангепас, ул. Мира 24А

наименование объекта, адрес

№ п/п	Наименование функционально-планировочного элемента	Наличие элемента			Выявленные нарушения и замечания		Работы по адаптации объектов	
		есть/нет	№ на плане	№ фото	Содержание	Значимо для инвалида (категория)	Содержание	Виды работ
2.1.	Лестница (наружная)	есть	3	3	требует ремонта	все		ремонт
2.2.	Пандус (наружный)	есть	4	4	нет	все		
2.3.	Входная площадка (перед дверью)	есть	5	5	нет	все		
2.4.	Дверь (входная)	есть	6	6	нет	все		
2.5.	Тамбур	есть	7	7	нет	все		
	ОБЩИЕ требования к зоне							

II. Заключение по зоне:

Наименование структурно-функциональной зоны	Состояние доступности* (к пункту 3.4 Акта обследования объекта)	Приложение		Рекомендации по адаптации (вид работы)** к пункту 4.1 Акта обследования объекта
		№ на плане	№ фото	
выходы в здание	ДЧ-И (О,С, П, У)			

Комментарий к заключению: для улучшения качества доступности входов необходим ремонт

I. Результаты обследования:

3. Пути (путей) движения внутри объекта (в т.ч. путей эвакуации)

ЛГ МАОУ «Гимназия №6», г. Лангепас, ул. Мира 24А

наименование объекта, адрес

№ п/п	Наименование функционально-планировочного элемента	Наличие элемента			Выявленные нарушения и замечания		Работы по адаптации объектов	
		есть/нет	№ на плане	№ фото	Содержание	Значимо для инвалида (категория)	Содержание	Виды работ
3.1.	Коридор (вестибюль, зона ожидания, галерея, балкон)	есть	8	8	нет			
3.2.	Лестница (внутри здания)	есть	9	9	нет			
3.3.	Пандус (внутри здания)	нет	-	-				
3.4.	Лифт пассажирский (или подъемник)	нет	-	-				
3.5.	Дверь	нет						
3.6.	Пути эвакуации (в т.ч. зоны безопасности)	есть	10	10	нет			
	ОБЩИЕ требования к зоне							

II. Заключение по зоне:

Наименование структурно-функциональной зоны	Состояние доступности* (к пункту 3.4 Акта обследования объекта)	Приложение		Рекомендации по адаптации (вид работы)** к пункту 4.1 Акта обследования объекта
		№ на плане	№ фото	
пути движения внутри объекта	ДЧ-И (С,Г,У)			

Комментарий к заключению: требуется альтернативная форма решений

I. Результаты обследования:

4. Зоны целевого назначения объекта (целевого посещения объекта)

Вариант I – зона обслуживания инвалидов

ЛГ МАОУ «Гимназия №6», г. Лангепас, ул. Мира 24А

наименование объекта, адрес

№ п/п	Наименование функционально-планировочного элемента	Наличие элемента			Выявленные нарушения и замечания		Работы по адаптации объектов	
		есть/нет	№ на плане	№ фото	Содержание	Значимо для инвалида (категория)	Содержание	Виды работ
4.1.	Кабинетная форма обслуживания	есть	11	11	нет		все	
4.2.	Зальная форма обслуживания	есть			нет		все	
4.3.	Прилавочная форма обслуживания	нет						
4.4.	Форма обслуживания с перемещением по маршруту	нет						
4.5.	Кабина индивидуального обслуживания	нет						
	ОБЩИЕ требования к зоне							

II. Заключение по зоне:

Наименование структурно-функциональной зоны	Состояние доступности* (к пункту 3.4 Акта обследования объекта)	Приложение		Рекомендации по адаптации (вид работы)** к пункту 4.1 Акта обследования объекта
		№ на плане	№ фото	
зона обслуживания инвалидов	ДЧ-И(О,С,Г,У)			

Комментарий к заключению: технические решения невозможны – организация альтернативной формы обслуживания

I. Результаты обследования:

4. Зоны целевого назначения объекта (целевого посещения объекта)
Вариант II – места приложения труда

Наименование функционально-планировочного элемента	Наличие элемента			Выявленные нарушения и замечания		Работы по адаптации объектов	
	есть/нет	№ на плане	№ фото	Содержание	Значимо для инвалида (категория)	Содержание	Виды работ
Место приложения труда	есть	12	12	нет	все		

II. Заключение по зоне:

Наименование структурно-функциональной зоны	Состояние доступности* (к пункту 3.4 Акта обследования объекта)	Приложение		Рекомендации по адаптации (вид работы)** к пункту 4.1 Акта обследования объекта
		№ на плане	№ фото	
места приложения труда	ДЧ-И (О,С,Г,У)			нет

Комментарий к заключению: технические решения невозможны – организация альтернативной формы обслуживания

I. Результаты обследования:

**4. Зоны целевого назначения объекта (целевого посещения объекта)
Вариант III – жилые помещения**

Наименование функционально-планировочного элемента	Наличие элемента			Выявленные нарушения и замечания		Работы по адаптации объектов	
	есть/нет	№ на плане	№ фото	Содержание	Значимо для инвалида (категория)	Содержание	Виды работ
Жилые помещения	нет			нет			

II. Заключение по зоне:

Наименование структурно-функциональной зоны	Состояние доступности* (к пункту 3.4 Акта обследования объекта)	Приложение		Рекомендации по адаптации (вид работы)** к пункту 4.1 Акта обследования объекта
		№ на плане	№ фото	

Комментарий к заключению: на территории объекта жилых помещений не предусмотрено

**I. Результаты обследования:
5. Санитарно-гигиенических помещений**

ЛГ МАОУ «Гимназия №6», г. Лангепас, ул. Мира 24А
наименование объекта, адрес

№ п/п	Наименование функционально-планировочного элемента	Наличие элемента			Выявленные нарушения и замечания		Работы по адаптации объектов	
		есть/нет	№ на плане	№ фото	Содержание	Значимо для инвалида (категория)	Содержание	Виды работ
5.1.	Туалетная комната	есть	13	13	технические решения не возможны – альтернативная форма обслуживания			технические решения не возможны – альтернативная форма обслуживания
5.2.	Душевая/ванная комната	нет	-	-	нет			
5.3.	Бытовая комната (гардеробная)	нет						
	ОБЩИЕ требования к зоне							

II. Заключение по зоне:

Наименование структурно-функциональной зоны	Состояние доступности* (к пункту 3.4 Акта обследования объекта)	Приложение		Рекомендации по адаптации (вид работы)** к пункту 4.1 Акта обследования объекта
		№ на плане	№ фото	
Санитарно-гигиенические помещения	ДП-И (О,С,Г,У)		13	технические решения не возможны – альтернативная форма обслуживания

Комментарий к заключению: технические решения невозможны – организация альтернативной формы обслуживания

**I. Результаты обследования:
6. Системы информации на объекте**

ЛГ МАОУ «Гимназия №6», г. Лангепас, ул. Мира 24А

наименование объекта, адрес

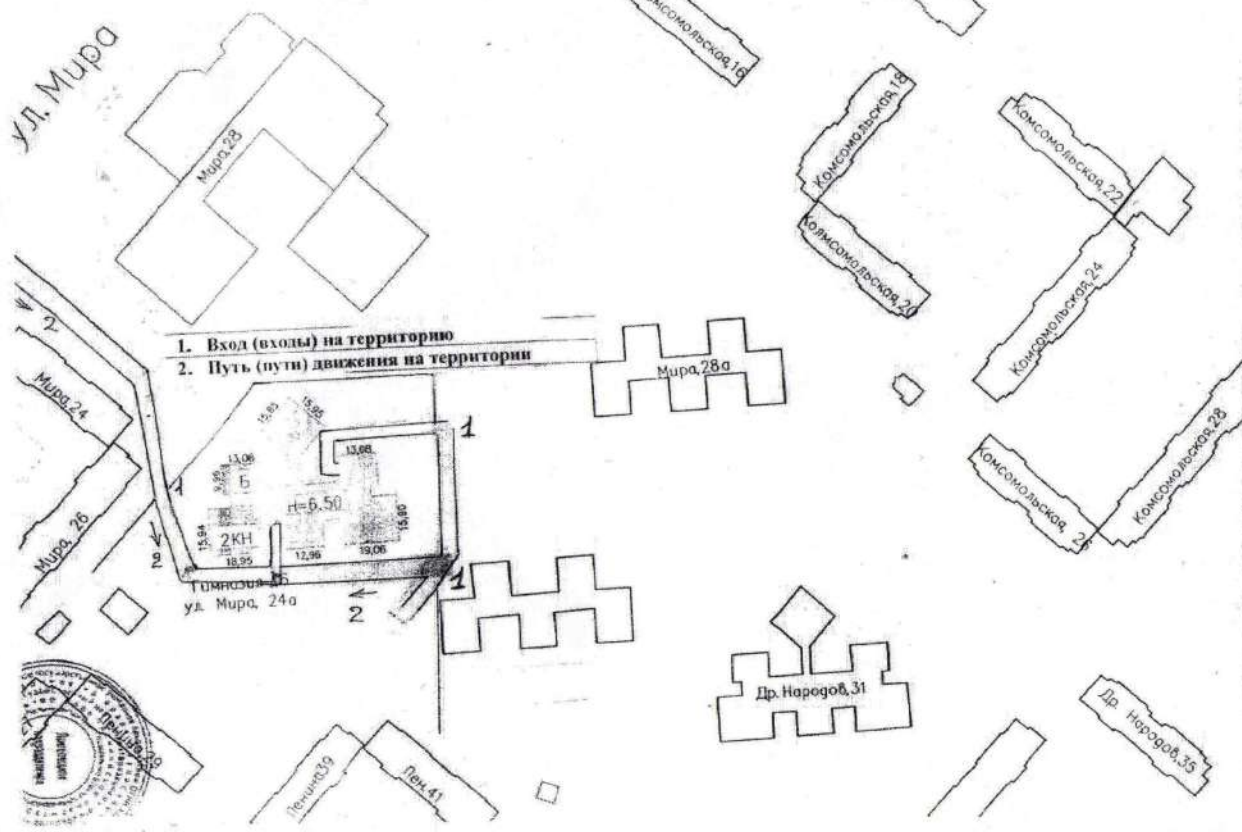
№ п/п	Наименование функционально-планировочного элемента	Наличие элемента			Выявленные нарушения и замечания		Работы по адаптации объектов	
		есть/нет	№ на плане	№ фото	Содержание	Значимо для инвалида (категория)	Содержание	Виды работ
6.1.	Визуальные средства	есть	14	14		П, К, О, У		
6.2.	Акустические средства	есть	15	15				
6.3.	Тактильные средства	нет						
	ОБЩИЕ требования к зоне							

II. Заключение по зоне:

Наименование структурно-функциональной зоны	Состояние доступности* (к пункту 3.4 Акта обследования объекта)	Приложение		Рекомендации по адаптации (вид работы)** к пункту 4.1 Акта обследования объекта
		№ на плане	№ фото	
Системы информации на объекте	ДЧ-И (К,О,Г,У)			НЕТ

Комментарий к заключению: технические решения невозможны – организация альтернативной формы обслуживания

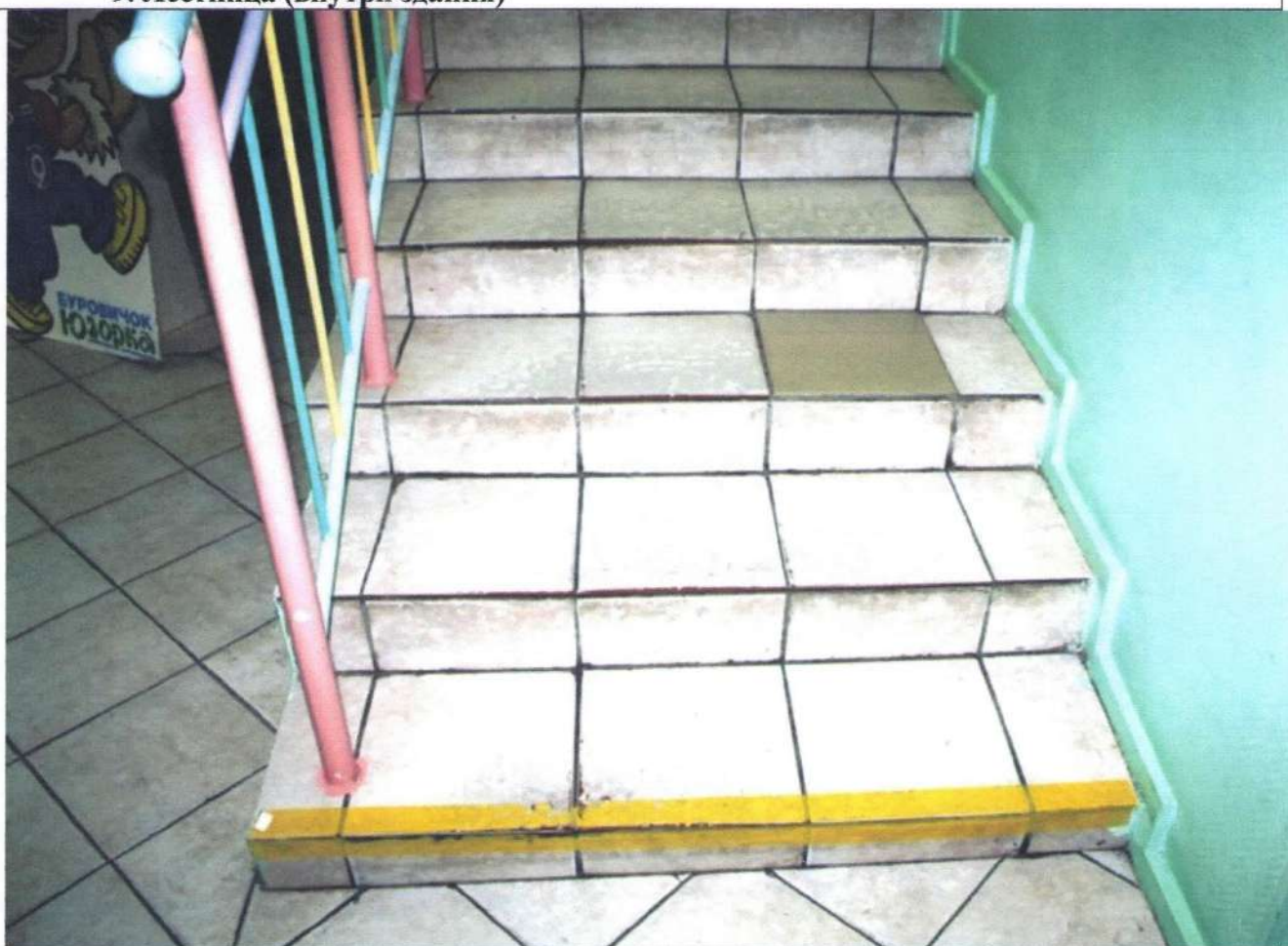
Ситуационный план



8. Коридор (вестибюль)



9. Лестница (внутри здания)



10. Пути эвакуации



11. Кабинетная форма обслуживания

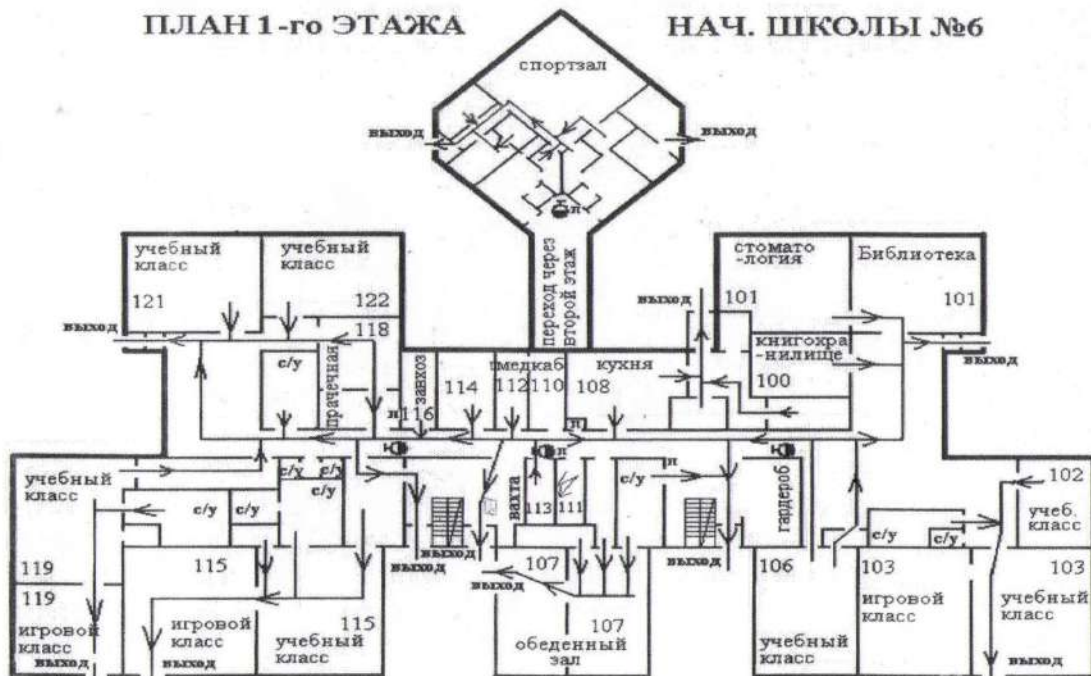


12. Место приложения труда



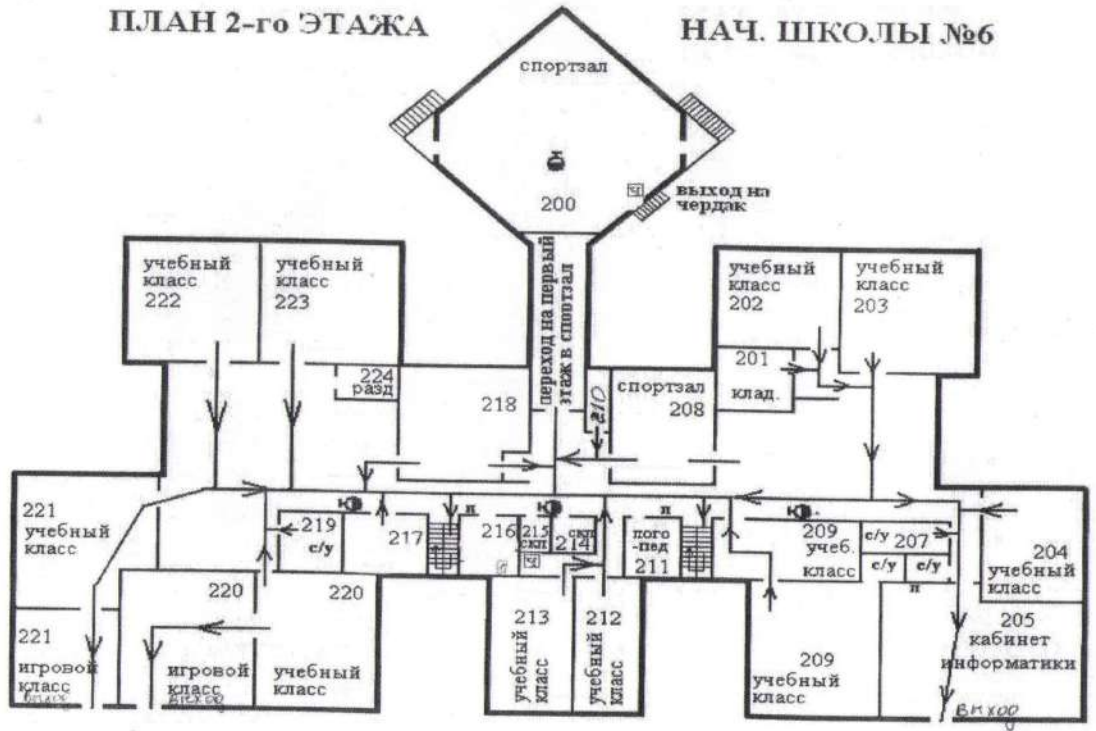
ПЛАН 1-го ЭТАЖА

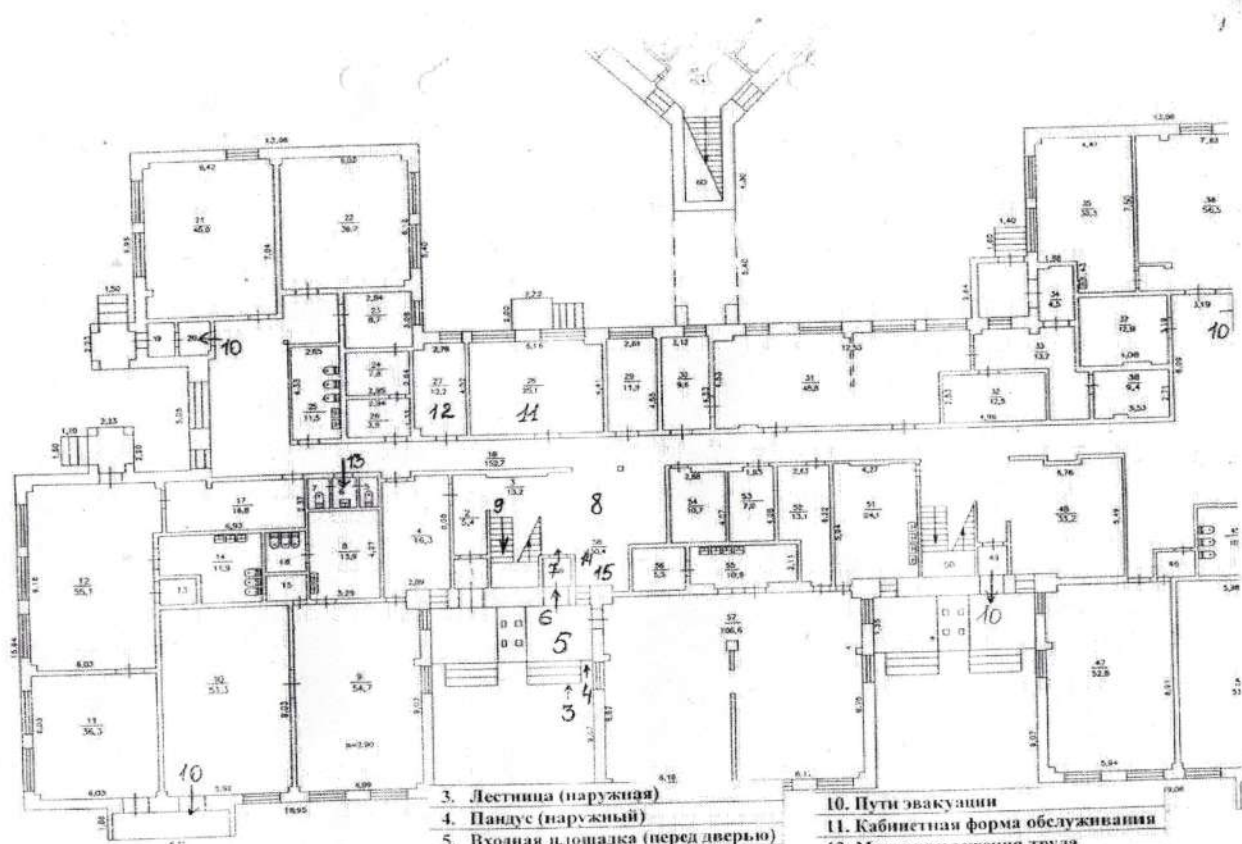
НАЧ. ШКОЛЫ №6



ПЛАН 2-го ЭТАЖА

НАЧ. ШКОЛЫ №6





- | | |
|------------------------------------|-----------------------------------|
| 3. Лестница (наружная) | 10. Пути эвакуации |
| 4. Пандус (наружный) | 11. Кабинетная форма обслуживания |
| 5. Входная площадка (перед дверью) | 12. Место приложения труда |
| 6. Дверь (входная) | 13. Туалетная комната |
| 7. Тамбур | 14. Визуальные средства |
| 8. Ковидор (вестибюль) | |

1. Входы (выходы) на территорию



2. Пути движения на территории



3. Лестница наружная



4. Пандус (наружный)



5. Входная площадка 6. Дверь входная



7. Тамбур



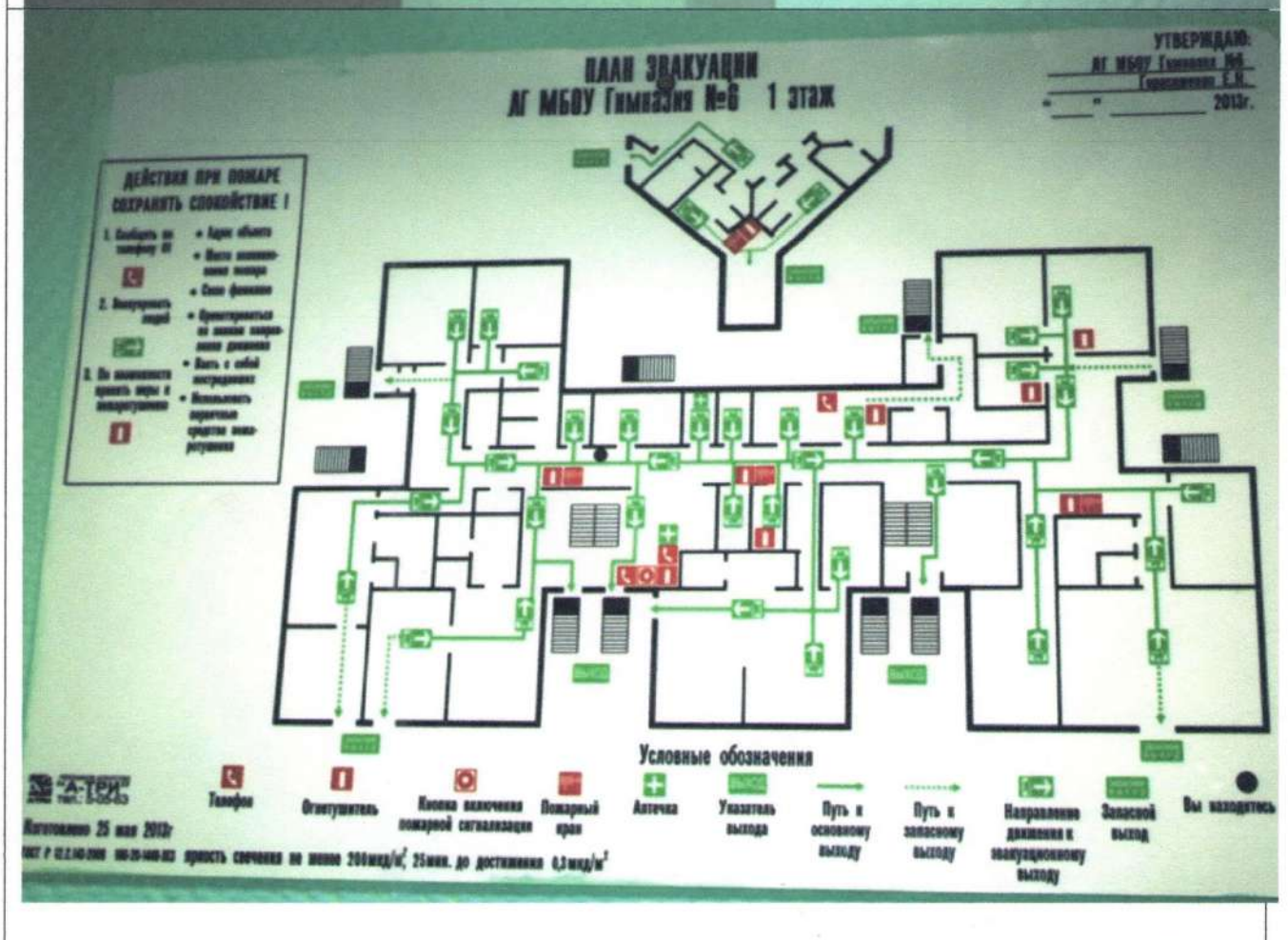
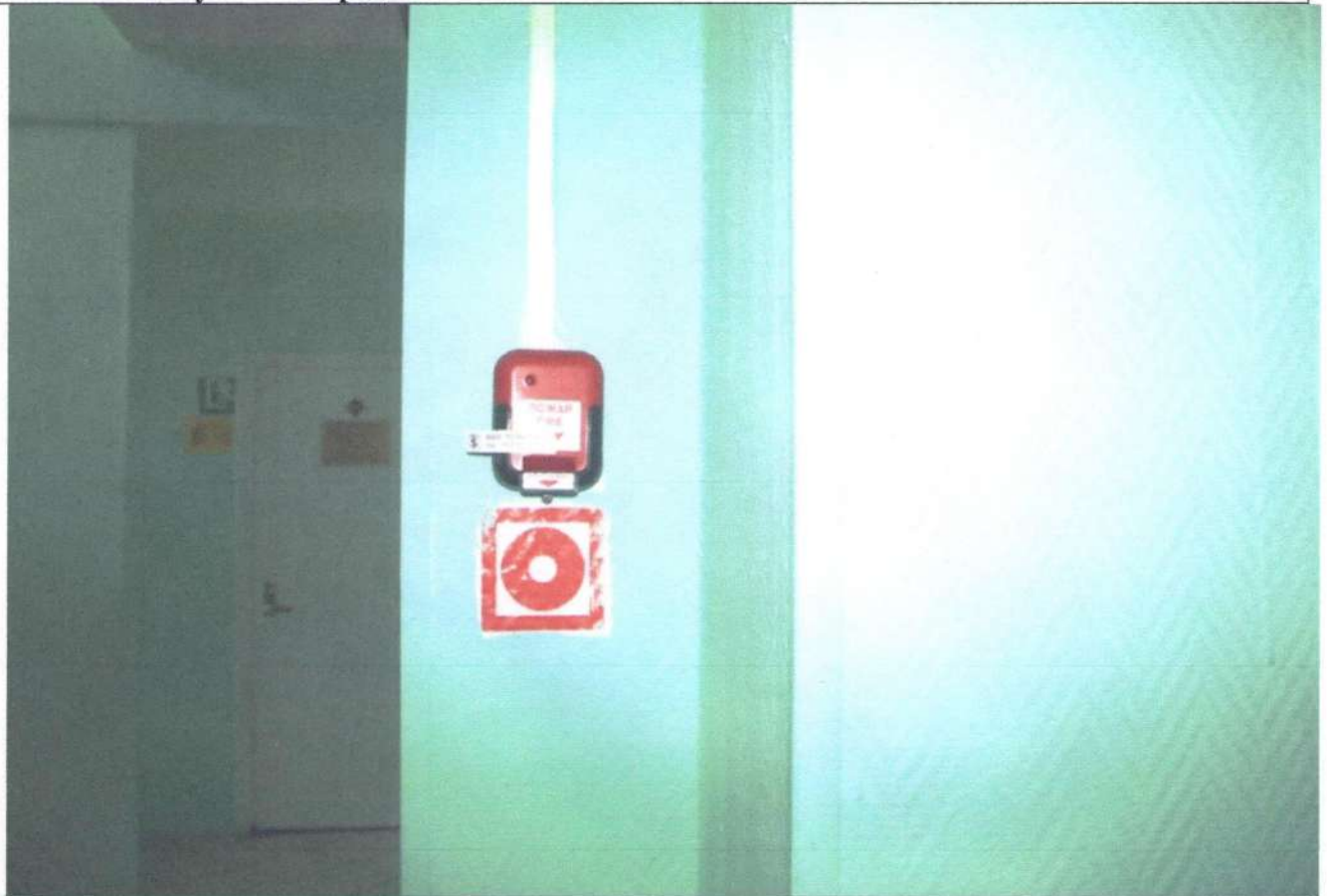
13. Туалетная комната



13. Туалетная комната



14. Визуальные средства



15 Акустические средства

